

S-2844-4,S-2844-9 Slussventil Dy 200-355

Med PE-rör Dy 200-355

03-03/05.2011 **3**
Side 1 av 2

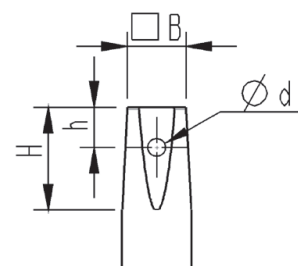
Användning och speciella egenskaper

- Användningsområden: Vatten och avloppsvatten
- Dricksvattengodkänd
- Lämpad för markförläggning
- Spindel i rostfritt stål
- Enkel låsbar bajonettkoppling för spindelförlängare
- Ytbehandlad in- och utvändigt med epoxi
- Helgummerad sluss
- Dubbla o-ringar ligger skyddade i egna spår
- Inbyggd överdelspackning
- Skyddspackning vid spindeltopp
- PE-rör monterade



Teknisk beskrivning

- Standard: DIN 3352 1 och 13, DIN 3840, EN 1074, EN 1171
- Tryckklass: PN 16, undertryck 0,8 bar, högerstängande
- Max arbetstemperatur: 50° C
- Provtryck: Öppen ventil 24 bar, stängd ventil 17,6 bar
- Ytbehandlad med epoxi min 250µm
- Färg: Blå, RAL 5017
- Överdel: Monterad med insexskruvar som är skyddade med värmetåligt vax
- Spindel: Icke stigande med konisk fyrkant DIN 87304 (se tabell, mått spindeltopp)
- Ventiltopp: Bajonettspår för spindelförlängare S-1880
- PE-rör: SDR 11*och SDR 17**
S-2844-4 **PE 100 PN 10, Dy 200-355
S-2844-9 *PE 100 PN 16, Dy 200-355



Mått spindeltopp:

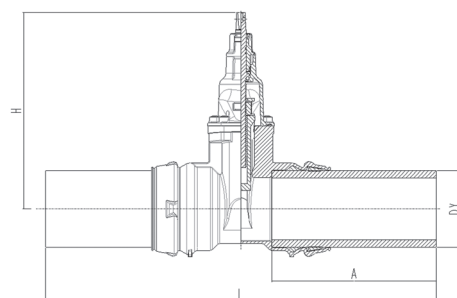
| DN | B | H | h | d |
|----------|------|----|------|---|
| *200 | 24,3 | 49 | 18,5 | 8 |
| *250-300 | 27,3 | 47 | 18,5 | 8 |

*Hylsa monterad på spindeltopp från fabrik
(demontera hylsan på S-1880 före montering)

Beställning och data

Mått och beställningsnummer

| Dy mm | DN mm | H mm | L mm | A mm | Vikt kg | Kv m ³ /h | Z | Esco nr. SDR11 | RSK nr. SDR 11 | Esco nr. SDR17 | RSK nr. SDR17 |
|-------|-------|------|------|------|---------|----------------------|------|----------------|----------------|----------------|---------------|
| 200 | 200 | 582 | 1074 | 184 | 70 | 3960 | 0,15 | 0028449200 | 425 46 66 | 0028444200 | 425 46 79 |
| 225 | 200 | 582 | 1154 | 186 | 78 | 3960 | 0,15 | 0028449225 | 425 46 67 | 0028444225 | 425 46 77 |
| 250 | 250 | 685 | 1234 | 217 | 108 | 6188 | 0,15 | 0028449250 | 425 46 68 | 0028444250 | 425 46 85 |
| 280 | 250 | 685 | 1244 | 221 | 116 | 6188 | 0,15 | 0028449280 | 425 46 69 | 0028444280 | 425 46 87 |
| 315 | 300 | 766 | 1254 | 237 | 155 | 8910 | 0,15 | 0028449315 | 425 46 70 | 0028444315 | 425 46 88 |
| 355 | 300 | 766 | 1266 | 249 | 160 | 8910 | 0,15 | 0028449355 | 426 46 98 | 0028444355 | 425 46 99 |



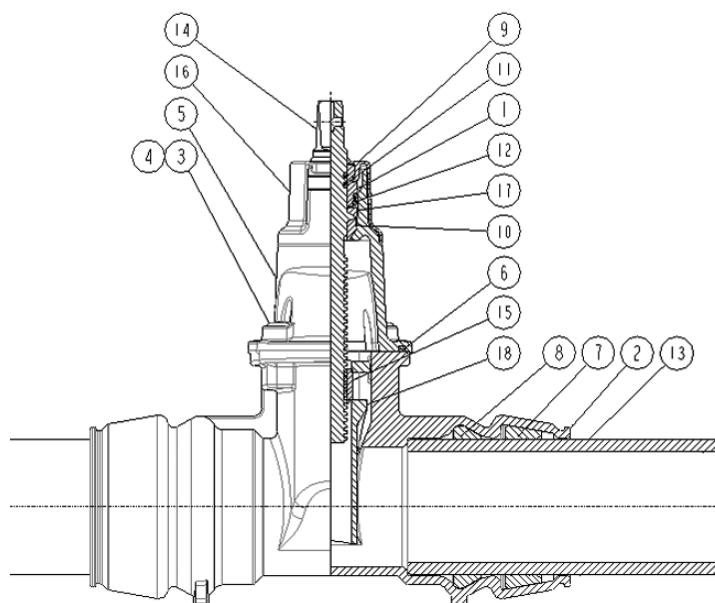
Kongsberg Esco AB tar ej på sig något ansvar för eventuella fel i kataloger, broschyrer eller annat tryckt material. Kongsberg Esco förbehåller sig rätt till (konstruktions) ändringar av sina produkter utan föregående avisering. Det samma gäller produkter upptagna på inestående order förutsättning att redan avtalade specifikationer ej ändrats.

S-2844-4, S-2844-9 Slussventil Dy 200-355

Med PE-rör Dy 200-355

03-03/05.2011 **3**
Side 2 av 2

Materialspecifikation

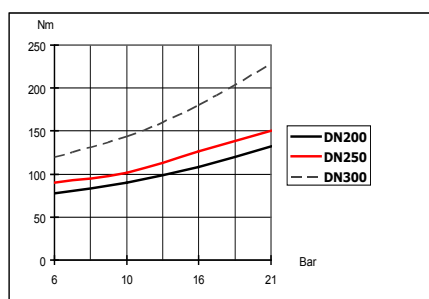


Material

| Pos | Detalj | Material |
|-----|------------------|------------------------------|
| 1 | Bajonettfattning | Mässing CuZn39Pb3 |
| 2 | Hus | Segjärn EN 1563 EN-GJS-500-7 |
| 3 | Insexskruv | Stål 8.8 |
| 4 | Vax | |
| 5 | Överdel | Segjärn EN1563 EN-GJS-500-7 |
| 6 | Överdelspackning | Gummi(NBR) |
| 7 | Låsring | POM-C |
| 8 | Packning | Gummi (EPDM)Forsheda |
| 9 | Märkning | (Stängriktning) |
| 10 | Nedre lager | POM-C |
| 11 | O-ring spindel | Gummi (NBR) |
| 12 | O-ring bajonett | Gummi (NBR) |
| 13 | PE-rör | PE |
| 14 | Spindel | Rostfritt stål |
| 15 | Spindelmutter | Rg5 |
| 16 | Plastkåpa | POM-C |
| 17 | Övre lager | POM-C |
| 18 | Sluss | Segjärn EN1563 ENGJS 500-7 |

Karaktäristik

Öppen/stängd moment

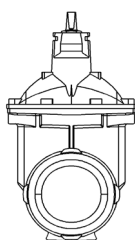


Manövermoment

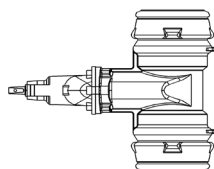
| DN/Dy | Antal varv öppen/stängd | Ventilens innerdiameter | Max tillåtet vridmoment |
|---------|-------------------------|-------------------------|-------------------------|
| 200/200 | 33 | 187 | 300 Nm |
| 200/225 | 33 | 187 | 300 Nm |
| 250/250 | 43 | 240 | 350 Nm |
| 250/280 | 43 | 240 | 350 Nm |
| 300/315 | 49 | 290 | 350 Nm |
| 300/355 | 469 | 290 | 350 Nm |

Om ventilen inte stänger vid max moment kolla möjliga hinder eller fel med ventilen.

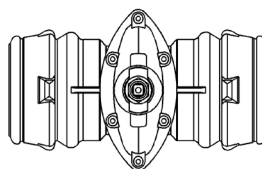
Monteringsmöjligheter



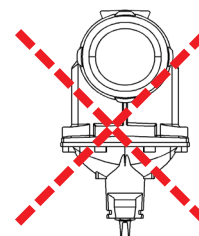
Rekommenderas



Möjlig



Möjlig



Rekommenderas ej

Tilläggsutrustning och varianter

Tilläggsutrustning

S-1880 Spindelföljare
S-1830/1835/1840 Betäckning
S-1110 Ratt

Andre varianter

Förberedd för aktuator
Med elektrisk aktuator
Med indikator
S-2845 Vänsterstängande