

S-2150 Servisventil

Med PRK trycksruvar

05-01/10.2011 **5**
Side 1 av 2

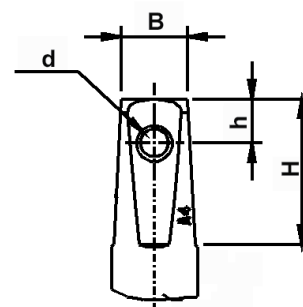
Användning och speciella egenskaper

- Lämpad för markförläggning
- Enkel låsbar bajonettkoppling för spindelförlängare
- Spindel i syrafast stål
- Helgummerad sluss
- O-ringar för spindel tätning
- Inbyggd o-ring som överdelstättning
- Saknar fickor och styrspar vilket motverkar igensättning
- Tål salthaltigt grundvatten



Teknisk beskrivning

- Tryckklass: PN 16
- Max arbetstemperatur: 70°C
- Provtryck: Öppen ventil 24 bar, stängd ventil 17,6 bar
- Undertryck: -0,8 bar
- Spindel: ej stigande med konisk fyrkant
- Anslutning: Invändig rörgång, med PRK trycksruvar för montering av PEL, PEH- och PEM-rör
- Typgodkännanden: SINTEF Byggforsk (N), SITAC (S), ETA (DK)
- Testad för havsvatten av:
Det Norske Veritas Industry AS, rapport nr.: R794135/R7950 19



Mått spindeltopp:

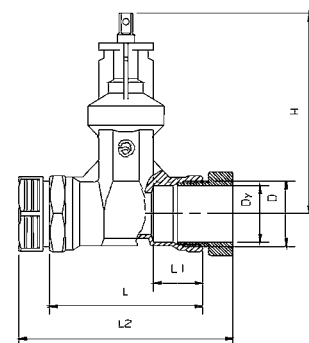
Dy	B	H	h	d
25-63	12,3	27	8,1	5,5

- Användningsområde: Vatten och avlopp

Beställning och data

Mått och beställningsnummer:

DN/D mm	Dy mm	H mm	L mm	L1 mm	L2 mm	Vikt kg	Kv	Z	Esco nr.	RSK nr.
20/G 1	25	169	110	33	142	1,6	43	0,2	0021500025	425 49 00
25/G 11/4	32	169	118	37	162	1,7	69	0,2	0021500032	425 49 18
32/G 11/2	40	169	130	38	183	1,8	69	0,2	0021500040	425 49 26
40/G 2	50	183	140	45	196	2,3	80	0,2	0021500050	425 49 34
50/G 21/2	63	208	150	50	219	3,8	221	0,2	0021500063	425 49 42



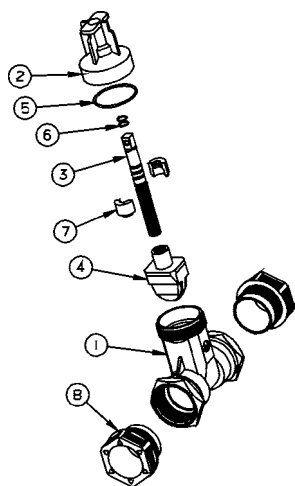
Kongsberg Esco AB tar ej på sig något ansvar för eventuella fel i kataloger, broschyrer eller annat tryckt material. Kongsberg Esco förbehåller sig rätt till (konstruktions) ändringar av sina produkter utan föregående avisering. Det samma gäller produkter upptagna på inestående order under förutsättning att redan avtalade specifikationer ej ändrats.

S-2150 Servisventil

Med PRK tryckskravar

05-01/102011 **5**
Side 2 av 2

Materialspecifikation



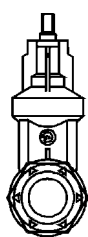
Material

Pos	Detalj	Material
1	Hus	Avzinkningshärdig mässing
2	Överdel	Avzinkningshärdig mässing
3	Spindel	Syrafast stål. SS142382 EN 10088-3.1.4523
4	Sluss	Avzinkningshärdig mässing/NBR
5	O-ring	Gummi NBR
6	O-ringar, 2 st.	Gummi NBR
7	Lagring	Avzinkningshärdig mässing
8	Tryckskravar	Dy 25-50: Acetalplast Dy 63: Avzinkningshärdig mässing

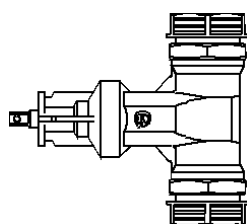
Karaktäristik

DN/Dy	Antal varv öppen/ stängd	Ventilens inner- diameter	Normalt stäng moment Nm
20/25	7	22	20
25/32	8	28	20
32/40	8	28	20
40/50	10	38	25
50/63	13	50	30

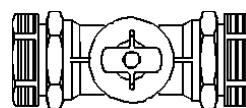
Monteringsmöjligheter



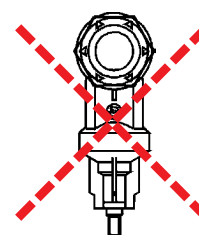
Rekommenderas



Möjligt



Möjligt



Rekommenderas ej

Tilläggsutrustning och varianter

Tilläggsutrustning

S-2110 Ratt
S-1850 Spindelförlängare
S-1830/S-1835/S-1840 Betäckning

Varianter

S-2151 utan PRK
S-2160 med PRK/utvändig gänga
S-2170/S-2170-1 med PE-rör
S-2171/S-2171-1 med PE-rör
S-2186 med Esco-sit kopplingar