

S-2160 Servisventil

Med utvändig rörgänga och PRK tryckskruv

05-03/10.2011 **5**
Side 1 av 2

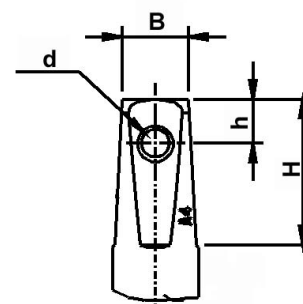
Användning och speciella egenskaper

- Lämpad för markförläggning
- Enkel läsbar bajonettkoppling för spindelförlängare
- Spindel i syrafast stål
- Helgummerad sluss
- O-ringer för spindelätning
- Inbyggd o-ring som överdelstättning
- Saknar fickor och styrspar vilket motverkar igensättning
- Tål salthaltigt grundvatten



Teknisk beskrivning

- Tryckklass: PN 16
- Max arbetstemperatur: 70°C
- Provtryck: Öppen ventil 24 bar, stängd ventil 17,6 bar
- Undertryck: -0,8 bar
- Spindel: ej stigande med konisk, fyrkant
- Anslutning: Invändig rörgänga, med PRK tryckskruv för montering av PEL, PEH- och PEM-rör
- Typgodkännanden: SINTEF Byggforsk (N), SITAC (S), ETA (DK)
- Testad för havsvatten av: Det Norske Veritas Industry AS, rapport nr.: R794135/R795019
- Användningsområde: Vatten och avlopp



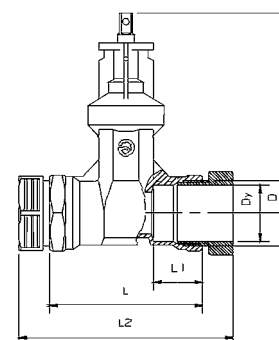
Mått spindeltopp:

Dy	B	H	h	d
25-63	12,3	27	8,1	5,5

Beställning och data

Mått och beställningsnummer:

DN/D mm	Dy mm	H mm	L mm	L1 mm	L2 mm	Vikt kg	Kv	Z	Esco nr.	RSK nr.
20/G 1	25	169	110	33	142	1,6	43	0,2	0021600025	425 49 01
25/G 11/4	32	169	118	37	162	1,7	69	0,2	0021600032	425 49 19
32/G 11/2	40	169	130	38	183	1,8	69	0,2	0021600040	425 49 27
40/G 2	50	183	140	45	196	2,3	80	0,2	0021600050	425 49 35
50/G 21/2	63	208	150	50	219	3,8	221	0,2	0021600063	425 49 43



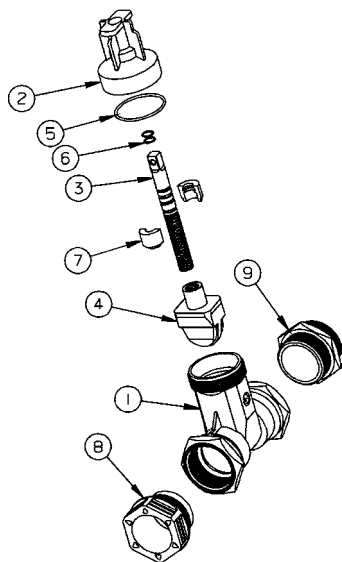
Kongsberg Esco AB tar ej på sig något ansvar för eventuella fel i kataloger, broschyrer eller annat tryckt material. Kongsberg Esco förbehåller sig rätt till (konstruktions) ändringar av sina produkter utan föregående avisering. Det samma gäller produkter upptagna på inestående order under förutsättning att redan avtalade specifikationer ej ändrats.

S-2160 Servisventil

Med utvändig rörgänga och PRK tryckskruv

05-03/10.2011 **5**
Side 2 av 2

Materialspecifikation



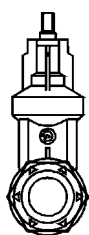
Material

Pos	Detalj	Material
1	Hus	Avzinkningshärdig mässing
2	Överdel	Avzinkningshärdig mässing
3	Spindel	Syrafast stål. SS142382 EN 10088-3.1.4523
4	Sluss	Avzinkningshärdig mässing/NBR
5	O-ring	Gummi NBR
6	O-ringar, 2st	Gummi NBR
7	Lagring	Avzinkningshärdig mässing
8	Tryckskruv	Dy 25-50: Acetalplast Dy 63: Avzinkningshärdig mässing
9	Nippel	Avzinkningshärdig mässing

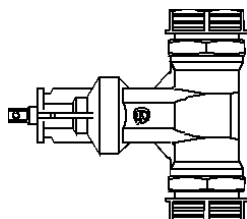
Karaktärstik

DN/Dy	Antal varv öppen/ stängd	Ventilens inner- diameter	Normalt stäng moment Nm
20/25	7	22	20
25/32	8	28	20
32/40	8	28	20
40/50	10	38	25
50/63	13	50	30

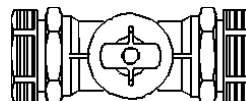
Monteringsmöjligheter



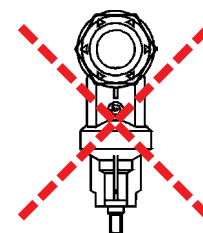
Rekommenderas



Möjligt



Möjligt



Rekommenderas ej

Tilläggsutrustning och varianter

Tilläggsutrustning

S-2110 Ratt
S-1850 Spindelförlängare
S-1830/S-1835/S-1840 Betäckning

Varianter

S-2150 med PRK tryckskruv
S-2151 utan PRK tryckskruv
S-2170/S-2170-1 med PE-rör
S-2171/S-2171-1 med PE-rör
S-2186 med Esco-sit kopplingar