

S-1140/S-1240 Slussventil DN 400/400-500

DIN F4 kort bygglängd / DIN F5 lång bygglängd

02-04/04.2011 **2**
Side 1 av 2

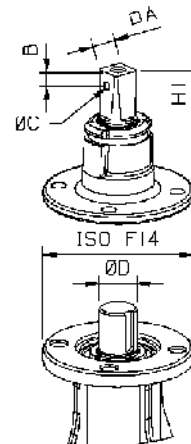
Användningsområden och speciella egenskaper

- Användningsområden: Vatten och avloppsvatten
- Dricksvatten godkänd
- Lämpad för markförläggning
- Spinel i rostfritt stål
- Enkel låsbar bajonettkoppling för spindelförlängare
- Ytbehandlad in- och utvändigt med epoxi
- Inbyggd överdelspackning
- Helgummerad sluss
- Dubbla o-ringar som ligger skyddade i egna spår
- Inbyggd överdelspackning
- Skyddspackning vid spindeltoppen
- Förberedd för ev. senare automatisering via montering av aktator
- Lyftöglor för lättare hantering och montering
- Designtryck 48 bar



Teknisk beskrivning

- Standard: DIN 3352-1/4, DIN 3840, ISO 7259, EN 1074, EN 1171, EN 545, EN 12265
- Bygglängd S-1140: EN558/ISO 5752 serie 14
- Bygglängd S-1240: EN558/ISO 5752 serie 15
- Flänsar: Standardborring PN 10 (EN1092-2), PN 16 på beställning
- Tryckklass: PN 16, undertryck -0,8 bar, högerstängande
- Provtryck: öppen ventil 24 bar, stängd ventil 21 bar
- Max temperaturgräns: 50°C
- Ytbehandlad med epoxi min. 250 µm
- Färg: Blå, RAL 5017
- Överdel: Monterad med insexskruvar, skyddade med värmetåligt vax
- Ventiltopp: Bajonettspår för spindelförlängare S-1880
- Spindel: Icke stigande med konisk fyrkant (se tabell: mått spindeltopp)



| Mått spindeltopp | |
|------------------|------|
| DN 400 | |
| A | 32,3 |
| B | 16 |
| C | 8 |
| D | 44 |
| H1 | 55 |
| H2 | 51 |

Hylsa monterad på spindeltopp från fabrik
(demontera hylsan på S-1880 före montering)

Beställning och data

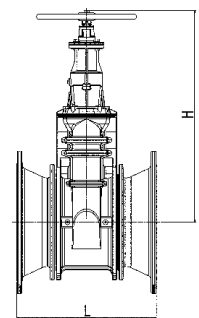
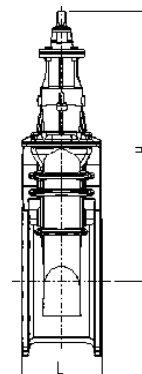
Mått och beställningsnummer

| Serie | DN mm | Flänsborring | H mm | L mm | Vikt kg | Kv m ³ /h | Z | Esco nr. | RSK nr. |
|--------|----------|--------------|------|------|---------|----------------------|------|------------|-----------|
| S-1140 | 400 | PN 10 | 1053 | 310 | 285 | 16359 | 0,15 | 0011400400 | 425 45 56 |
| | 400 | PN 16 | 1053 | 310 | 285 | 16359 | 0,15 | 0011400401 | |
| S-1240 | 400 | PN 10 | 1053 | 600 | 443 | 16359 | 0,15 | 0012400400 | |
| | 400 | PN 16 | 1053 | 600 | 443 | 16359 | 0,15 | 0012400401 | |
| * | 500 red. | PN 10 | 1053 | 700 | 450 | 25562 | 0,15 | 0012400500 | 425 45 31 |
| * | 500 red. | PN 16 | 1053 | 700 | 450 | 25562 | 0,15 | 0012400501 | |

* DN 400 med flänsövergång 400x500

S-1140 DN 400

S-1240 DN 500red.



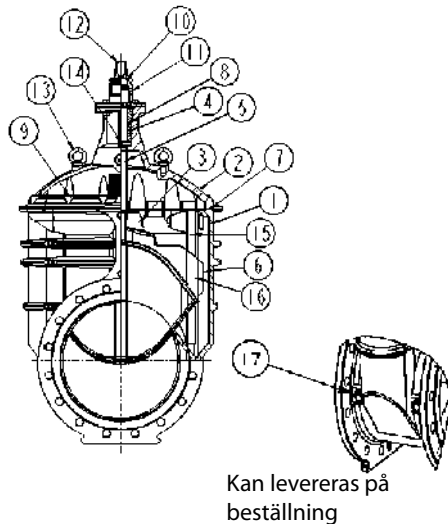
Kongsberg Escó AB tar ej på sig något ansvar för eventuella fel i kataloger, brochyror eller annat tryckt material. Kongsberg Escó förbehåller sig rätt till (konstruktions) ändringar av sina produkter utan föregående avisering. Det samma gäller produkter upptagna på inestående order under förutsättning att redan avtalade specifikationer ej ändrats.

S-1140/S-1240 Slussventil DN 400/400-500

DIN F4 kort bygglängd / DIN F5 lång bygglängd

02-04/04.2011 **2**
Side 2 av 2

Materialspecifikation

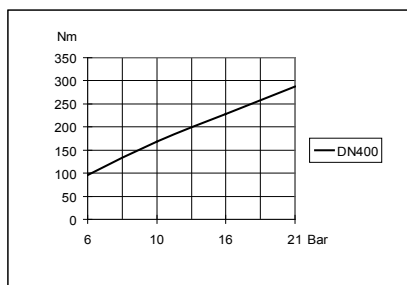


Material

| Pos | Detalj | Material |
|-----|--------------------|-------------------------------------|
| 1 | Hus | Segjärn EN 1563 EN-GJS-500-7 |
| 2 | Överdel | Segjärn EN 1563 EN-GJS-500-7 |
| 3 | Spindelmutter | Röd gods Rg5 |
| 4 | Packbox | Avzinkningshärdig mässing |
| 5 | Spindel | Rostfritt stål EN10088-3 1.4021 |
| 6 | Sluss | Segjärn EN1563 EN-GJS-500-7 m/gummi |
| 7 | Packning (inbyggd) | Gummi (NBR) |
| 8 | O-ringar | Gummi (NBR) |
| 9 | Insexskruvar | Stål 8.8 |
| 10 | Skyddspackning | Gummi (NBR) |
| 11 | Adapter | Segjärn EN 1563 EN-GJS-500-7 |
| 12 | Spindeltopp | Rostfritt stål EN10088-3 1.4021 |
| 13 | Lyftöglor | Stål 8.8 |
| 14 | Glidlager | Composit |
| 15 | Glidskena | Mässing CC333G-GZ/GC |
| 16 | Glidbrickor | Peek |
| 17 | 1" plugg | Mässing |

Karaktäristik

Manövermoment

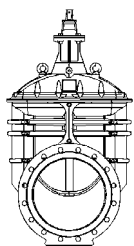


Manövermoment

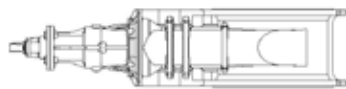
| DN | Antal varv öppen/stängd | Ventilens innerdiameter | Max tillåtet vridmoment |
|----------|-------------------------|-------------------------|-------------------------|
| 400 | 59 | 406 | 500 Nm |
| 500*red. | 59 | 406 | 500 Nm |

Om ventilen inte stänger vid max moment kolla möjliga hinder eller fel med ventilen.

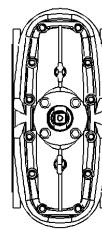
Monteringsmöjligheter



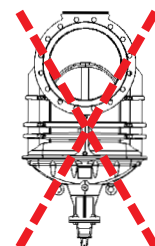
Rekommenderas



Möjlig



Möjlig



Rekommenderas ej

Tilläggsutrustning och varianter

Tilläggsutrustning

- S-1110 Ratt
- S-1880 Teleskopisk spindelförlängare
- S-1882 Spindelförlängare med indikator
- S-1830/S-1835/S-1840 Betäckning

Varianter

- S-1141/S-1241: F4/F5, vänsterstängande
- S-1155/S-1255: F4/F5, med indikator
- S-1160/S-1260: F4/F5, med auma el.aktuator
- S-1161/S-1261: F4/F5, förberedd för aktuator