

S-1110/S-2110 ratt och S-1112 rattförlängare

För slussventiler och servisventiler

06-07/1038000581/04.2009

6

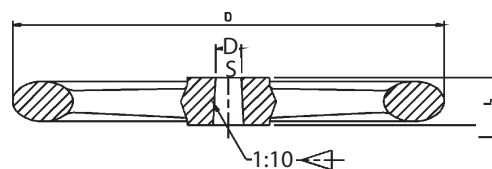
Side 1 av 1

S-1110 Ratt för slussventiler



Material

- Gjutjärn EN 1561 EN-GJL-250
- Ytbehandlad med epoxi min. 250 µm
- Färg: Blå, RAL 5017



Mått och beställningsnummer

Till ventil DN	D mm	S mm	L mm	Vikt kg	Esco nr.	RSK nr.
40-50	160	□12	20	1,0	0011005027	427 05 81
40-50*	200	□12	30	2,0	0011004027	
60-65*	200	□12	30	1,6	0011004027	
60-65	200	□17	26	1,6		
80	200	□19	30	2,0	0011008027	427 05 82
100-150	250	□19	30	3,5	0011010027	427 05 83
200-250	400	□27	38	8,0	0011020027	427 05 84
200-250*	400	□24	38	8,0	0011020037	
300	500	□27	41	11,0	0011025027	425 05 85
300*	500	□24	41	11,0	0011030027	
400	630	□32	37	16,0	0011040037	427 05 86

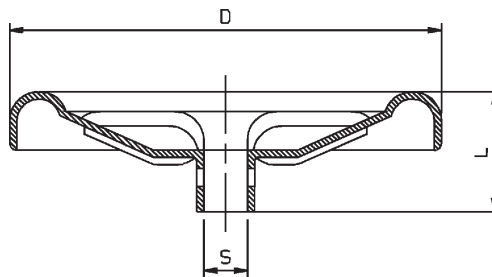
* För S-1155 Sprinklerventiler

S-2110 Ratt för servisventiler



Material

- Stål
- Ytbehandlad med elektroniskt påfört polyester-epoxi
- Färg: Svart



Mått och beställningsnummer

För ventil Dy	D mm	S mm	L mm	Vikt kg	Esco nr.	RSK nr.
25-63	120	□12	33	0,2	0021512120	427 05 88

S-1112 Rattförlängare till slussventiler



Material

- Rostfritt stål

Mått och beställningsnummer

För ventil DN	S mm	H mm	Vikt kg	Esco nr.	RSK nr.
100	□19	250	1,65	0011120100	
150	□19	265	1,7	0011120150	
200	□27	355	2,0	0011120200	
250-300	□27	195	1,7	0011120250	

Kongsberg Esco AB tar ej på sig något ansvar för eventuella fel i kataloger, broschyrer eller annat tryckt material. Kongsberg Esco förbehåller sig rätt till (konstruktions) ändringar av sina produkter utan föregående avisering. Det samma gäller produkter upptagna på inestående order under förutsättning att redan specifikatioer ej ändrats.